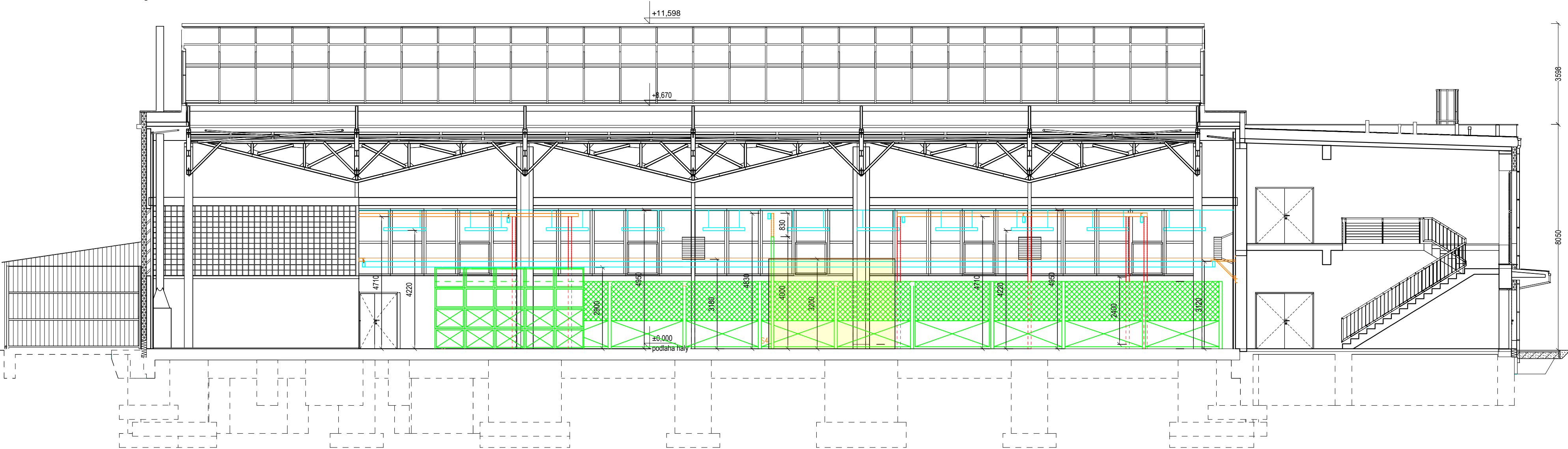


ŘEZ AA' - nový stav



POZNÁMKY:

LEGENDA:

- Umístění stávajících strojů
- Topná tělesa
- Topné zařízení Sahara
- Dešťová kanalizace Ø120
- Stávající oplocení mezi jednotlivými odděleními
- Stávající sloupky
- Stávající poklop kanalizace č.1 v uličce haly = ±0,000
- Nové zářivky
- Nové trasy elektrických přípojnicových žlabů
- Nová ocelová konstrukce - viz. část D1.2 Stavebně konstrukční část - ocelové konstrukce

platné ke dni 7.11.2024

1 - 21

Nově navržené sloupky

S1-S5

Stávající sloupky

S2

Sloupky Ø108 prodloužit o 2310mm včetně zaslepení - 8x

S4

Sloupky Ø89 prodloužit o 830mm včetně zaslepení - 6x

S4

Sloupky Ø89 prodloužit o 990mm včetně zaslepení - 4xUčebna CNC

HLAVNÍ PROJEKTANT Ing.Patrik Boguaj		VYPRACOVAL Ing.Šárka Horáková		AUTORIZOVANÝ ING. Ing.Patrik Boguaj		Zpracovatel části PD:	
						<div>BOGUAJ</div> <div>Stavební inženýrství s.r.o.</div> <div>Kameničky 41, 539 41 Kameničky IČO: 287 80 736 DIČ: CZ28780736</div>	
KATASTRÁLNÍ ÚZEMÍ:		Třemošnice nad Doubravou		STAVEBNÍ ÚŘAD:		Třemošnice	
INVESTOR:		Pardubický kraj Komenského náměstí 125, 530 02 Pardubice - Staré Město					
NÁZEV AKCE:							
SOŠ a SOU technické Třemošnice - rekonstrukce elektroinstalace v dílnách							
ČÁST PD : D1.1 Architektonicko - stavební řešení							
STUPEŇ PD: Projektová dokumentace k provedení stavby							
NÁZEV VÝKRESU:							
ŘEZ AA' (podélný) - nový stav							
ZAKÁZKOVÉ ČÍSLO :				OMSŘI/20/00813- 2208/2023			
ARCHIVNÍ ČÍSLO :				08/2023			
DATUM :				Prosinec 2023			
FORMÁT:				3xA4			
MĚŘÍTKO:				ČÁST PD:		OZNAČENÍ:	
1:100				D1.1.b		NS 02	